

- P1

kamenicky bude opravena pískovcová hlavice komína: očištění, odsolení, doplnění odražených částí kamenickou tvárnou směsí, zpevnění a provedení sjednocujícího nátěru – přírodní kámen
- P2

otryskání kamenného zdiva komínového tělesa , přespárování kamenickou tvárnou směsí, zpevnění kamene a provedení hydrofobního nátěru
- P3

demolice části komínového tělesa(cihelné zdivo) včetně potrubí,přezdění částí zdiva, nová betonová hlava(s okapničkou) tl.80–100mm zdivo omítnuté (jádrová + štuková omítka) vápenný bílý nátěr
- Kx

náhrada střešní krytiny z eternitových šablon s pozinkovaného falcovaného plechu za krytinu z legovaného hliníku: falcované šablony 29x29 07 P.10 odstín světle šedá + falcovaný plech z legovaného hliníku PREFALZ na okapu, vzdálenost falců 430mm, odstín světle šedá, kempířské výrobky v systému a odstínu střešní krytiny vikýř falcovaný plech, viz příloha STŘECHA
- P4

stávající okna a venkovní dveře budou očištěny od uvolněných a zpuchřelých nátěrů, uvolněných tmelů, nově přetmeleny a alkydový nátěr – 2x bude obnoven v původním odstínu: bílá lomená – okna, dveře středně hnědá, NUTNO VZORKOVAT
- P5

obnova nátěrů dřevěných zdobných prvků na fasádě (očištění uvolněných částí) 2x nový alkydový nátěr v původním odstínu – NUTNO VZORKOVAT  
okrová – zdobné zhlaví stropních trámů + lišty  
bílá lomená – zdobné ostění oken
- P6

obnova nátěrů na dřevěném deštění roubených stěn, očištění uvolněných částí, 2x nový alkydový nátěr v původním odstínu ( sv. zelená) – NUTNO VZORKOVAT
- P9

očištění stávající omítky , trhlinky proškrábnout a vyplnit omítkovou vysprávkovou směsí  
obnova vápenného nátěru – původní odstín: bílá lomená, na silikátovou penetraci  
zakrytí oken, dveří a zdobných dřevěných prvků, obnova nátěru včetně profilovaného ostění
- P10

stávající sokl z pískovcových bloků  
očistit, odsolit, doplnit uvolněné spáry kamenickou tvárnou směsí, nátěr zpevňovačem a hydrofobizace
- P11

očištění dožilého nátěru zdobné mříže, obnova nátěru : antikorozní + vrchní polyuretanový al. alkydový, odstín dle původního–středně hnědá  
nátěr zpevňovačem a hydrofobizace
- P12

odstranění poškozených částí stávající omítky, nátěry a štukovou stěrku odstranit z celé plochy  
obnova omítky: jádrová omítka VPC na prostřík, do výšky 2.0m od terénu z trasvápenné jádrové omítky, VPC štuková stěrka na cihelném zdivu, z trasového štku na kamenném zdivu (v.2.0m nad terénem)  
vápenný nátěr v odstínu bílá lomená na silikátovou penetraci
- P13

nové profilované ostění v omítce, vyrobit dle stávajících ostění na fasádě
- P14

nová okna dřevěná masiv – viz výpis výplní
- P15

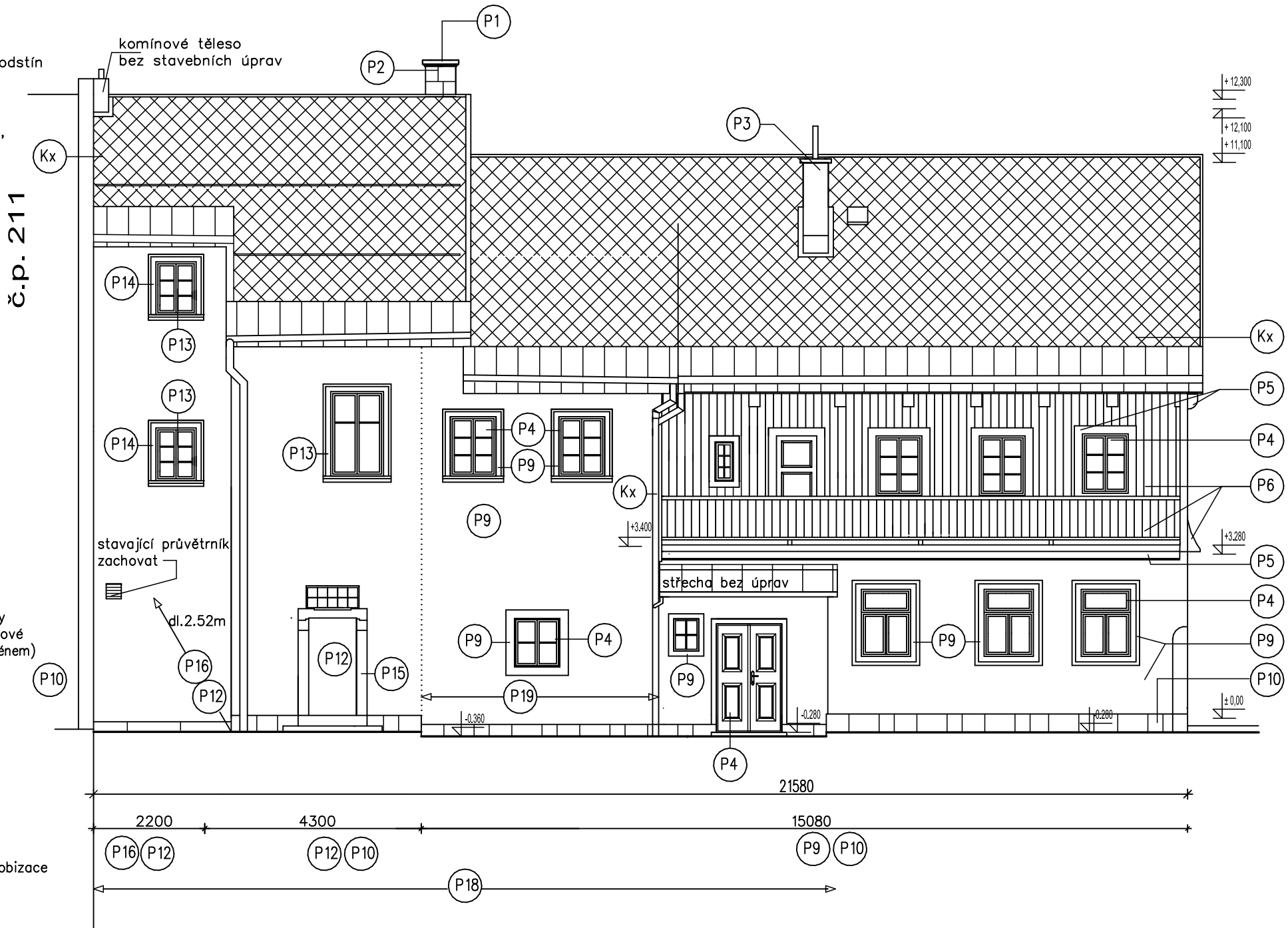
stávající pískovcové ostění zazděného otvoru  
očistit, odsolit, doplnit uvolněné spáry kamenickou tvárnou směsí, nátěr zpevňovačem a vápenný nátěr bílá lomená
- P16

obnova kamenného obkladu soklu, doplnit kavernu z pískovc. bloku 0.04m3, stávající otryskat, očistit, odsolit, doplnit uvolněné spáry kamenickou tvárnou směsí, nátěr zpevňovačem a hydrofobizace 2m2
- P17

nátěr dřevěné části krovu – podhled okapu(bednění + krokve) ochranným nátěrem na dřevo  
vrchní nátěr alkydový odstín dle stávajícího podhledů okapu: okrová
- P18

hydrofobní nátěr opravené fasády nad soklem do v. 0.5m, dl.28m
- P19

dokončení podřezání obvodové stěny dl.5.0m, smíšené zdivo: kámen 80%, cihly 20%, tl. zdiva cca 650mm  
demontáž a zpětná montáž pískovcového obkladu soklu (tl.250mm)



ZODP.PROJEKTANT	VYPRACOVAL	KONTROLOVAL	Ing. Jan CHALOUPSKÝ Projekty, průzkumy a posudky staveb U hřiště 639 541 01 TRUTNOV	
ING. CHALOUPSKÝ	M.BARTOŠOVÁ	ING. CHALOUPSKÝ		
INVESTOR: Město Vrchlabí, Zámek č.p.1. 543 01 Vrchlabí			FORMÁT	2 x A4
AKCE : Rekonstrukce č.p.210 ve Vrchlabí Změna stavby před dokončením V.			DATUM	03/2023
			STUPEŇ	Projekt
			ČÍS.ZAK.	5950/22
			MĚŘITKO	Č. VÝKRESU
OBSAH : POHLED OD JIHU			1 : 100	D.1.1.b.8.